

売買  
一戸建

2180 万円  
(税込)

秩父鉄道 秩父

歩14分

所在

埼玉県秩父市中村町1

建物	構造/階数	軽量鉄骨2階建(プレハブ工法)
	延床面積	99m <sup>2</sup> (29.94坪)(実測)
	間取り	3LDK+S(納戸)
土地	完成時期	2007年9月
	土地面積	165m <sup>2</sup> (49.91坪)(実測)
	道路	東6m幅(接道幅13.2m)
	権利	所有権
	都市計画/用途地域	1種住居
その他	建ぺい率/容積率	60%/200%
	その他制限	景観法による規制有

駐車場 カースペース

設備 設備: 公営水道、本下水、個別LPG

現況 中古

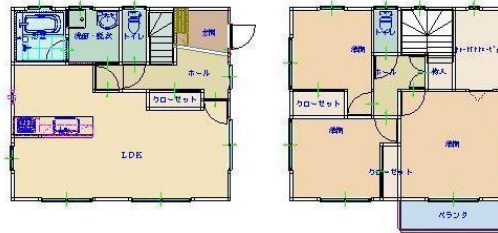
引渡 即入居可

備考

ハウスメーカー施工の中古住宅です! /分譲中/私道負担:  
無/総戸数:1戸/販売戸数:1戸/施工会社:(株)パナホーム/  
設計住宅性能評価付/高密度高断熱住宅/制震・免震・耐震  
/耐震適合/駐車2台可/即入居可/山が見える/南向き/シス  
テムキッチン/浴室乾燥機/全居室収納/閑静な住宅地/LDK  
15畳以上/前道6m以上/整形地/庭10坪以上/庭/家庭菜  
園/シャワー付洗面台/対面式キッチン/バリアフリー/トイレ  
2ヶ所/浴室1坪以上/2階建/複層ガラス/高速ネット対応/温  
水洗浄便座/南庭/浴室に窓/TVモニタ付インターホン/IH  
クッキングヒーター/ウォークインクローゼット/オール電化/納戸  
/平坦地/開発分譲地内

パナホーム施工の美築中古住宅です!

西小学校まで徒歩10分!  
第1中学校まで徒歩20分!  
私立病院まで徒歩5分!  
スーパーまで徒歩8分!  
室内換気システムの家です!



**土地50坪!**  
**建物29坪!**

物件コード 81370628

情報公開日

2012年10月4日

図面と状況が異なる場合は現状を優先させていただきます

(株)住幸プランニング

TEL 0494-22-4090

埼玉県秩父市上影森825-8

FAX 0494-23-4448

http://www.jyukoh-p.jp/

埼玉県知事(3)第018149号

取引態様	媒介
報酬形態	未選択
手数料	