

売買
一戸建

1480 万円
(税込)

秩父鉄道 大野原

歩24分

所在

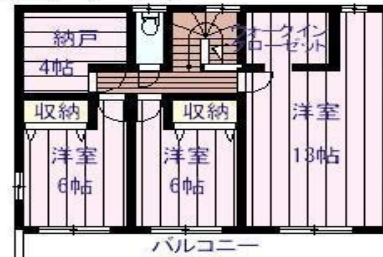
埼玉県秩父市寺尾

建物	構造/階数	軽量鉄骨2階建(プレハブ工法)一部木造
	延床面積	119.48㎡(36.14坪)(実測)
	間取り	4LDK
土地	完成時期	1998年7月
	土地面積	173.75㎡(52.55坪)(実測)
	道路	南3m幅(接道幅11.5m)
	権利	所有権
	都市計画/用途地域	無指定
	建ぺい率/容積率 その他制限	60%・200% 景観法による規制有
駐車場	カースペース	
設備	設備: 公営水道、個別浄化槽、個別LPG	
現況	中古	
引渡	即入居可	
備考	ハウスメーカー施工の中古住宅です! /分譲中/私道負担: 無/総戸数:1戸/販売戸数:1戸/施工会社:(株)セキスイハウス/2012年7月内装リフォーム済(壁・網戸、サッシ等)/駐車3 台以上可/即入居可/内装リフォーム/南向き/陽当り良好/ 全居室収納/LDK15畳以上/周辺交通量少なめ/角地/和 室/整形地/庭10坪以上/対面式キッチン/トイレ2ヶ所/2階 建/複層ガラス/全室南向き/南庭/通風良好/ウォークイン クローゼット	

寺尾 中古 セキスイハウス施工の中古住宅です!

西南の角地です!
陽当たり良好です!
小中学校まで徒歩15分!
築後14年程度良好!

駐車3台OK!



土地52, 55坪 建物36, 14坪



物件コード 81051407

情報公開日 2012年7月11日

図面と状況が異なる場合は現状を優先させていただきます

(株)住幸プランニング

TEL 0494-22-4090 埼玉県秩父市上影森825-8

FAX 0494-23-4448 http://www.jyukoh-p.jp/

埼玉県知事(3)第018149号

取引態様	売主
報酬形態	当方片手負担
手数料	3% + 6万円